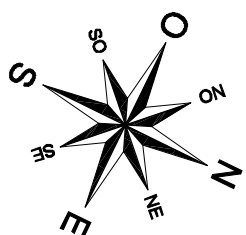


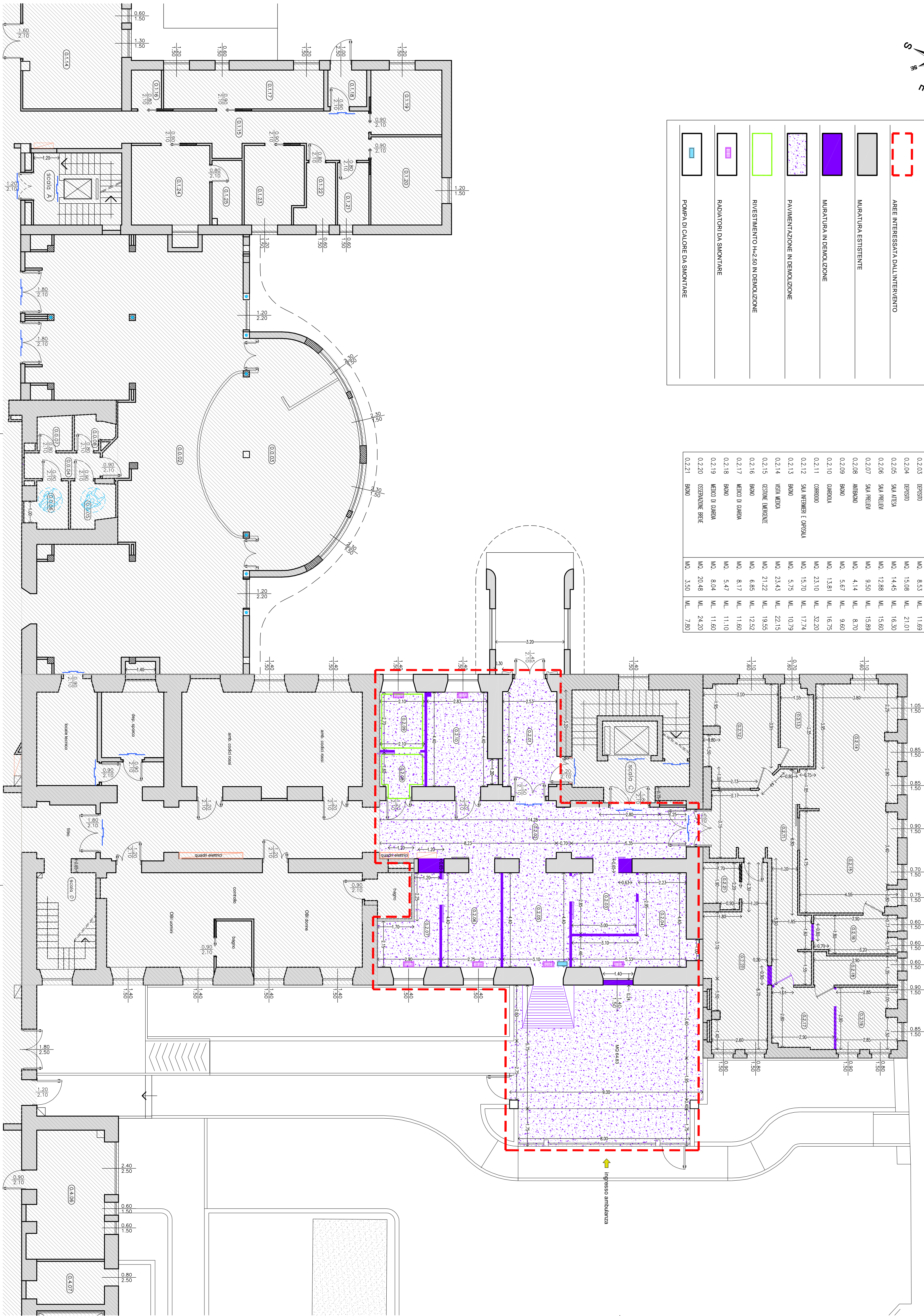
PIANTA PIANO TERRA

Scala 1:100



| | |
|--|--------------------------------------|
| | AREE NON INTERESSATE DALL'INTERVENTO |
| | AREE INTERESSATE DALL'INTERVENTO |
| | MURATURA ESISTENTE |
| | MURATURA IN DEMOLIZIONE |
| | PAVIMENTAZIONE IN DEMOLIZIONE |
| | RIVESTIMENTO H+2,50 IN DEMOLIZIONE |
| | RADIATORI DA SMONTARE |
| | POMPA DI CALORE DA SMONTARE |

| COORD. ALLEGATE | SUPERFICIE | PERIMETRO |
|------------------------------|---------------------|-----------|
| 0.201 MESSO | MO. 13,58 ML. 17,00 | |
| 0.202 CORRIDOIO | MO. 3,782 ML. 3,718 | |
| 0.203 DEPOSITO | MO. 8,53 ML. 11,699 | |
| 0.204 DEPOSITO | MO. 15,08 ML. 21,01 | |
| 0.205 SALI INTESA | MO. 14,45 ML. 16,30 | |
| 0.206 SALI PRELIM | MO. 12,88 ML. 15,60 | |
| 0.207 SALI PRELIM | MO. 9,50 ML. 15,89 | |
| 0.208 ANNESSO | MO. 4,14 ML. 8,70 | |
| 0.209 BRANCO | MO. 5,67 ML. 9,60 | |
| 0.210 CANTINA | MO. 13,81 ML. 16,75 | |
| 0.211 CORRIDOIO | MO. 23,10 ML. 32,20 | |
| 0.212 SALI INTERIM E CANTINA | MO. 15,70 ML. 17,74 | |
| 0.213 BRANCO | MO. 5,75 ML. 10,79 | |
| 0.214 VESTI MENT | MO. 23,43 ML. 22,15 | |
| 0.215 COTTONE EMERGENZE | MO. 21,22 ML. 19,55 | |
| 0.216 BRANCO | MO. 6,95 ML. 12,52 | |
| 0.217 METEO 0 CANTINA | MO. 8,17 ML. 11,60 | |
| 0.218 BRANCO | MO. 5,47 ML. 11,10 | |
| 0.219 METEO 0 CANTINA | MO. 8,04 ML. 11,60 | |
| 0.220 OSSERVAZIONE BREVE | MO. 20,48 ML. 24,20 | |
| 0.221 BRANCO | MO. 3,50 ML. 7,80 | |



Regione Autonoma della Sardegna

A.S.L. n°4 - LANUSEI

PRESIDIO OSPEDALIERO

"NOSTRA SIGNORA DELLE MERCEDE" DI LANUSEI

-Progetto Definitivo-Esecutivo-

INTERVENTI DI COMPLETAMENTO IMPIANTISTICO E

RISTRUTTURAZIONE EDILIZIA P.O. LANUSEI

- RISTRUTTURAZIONE REPARTO PRONTO SOCCORSO -

FSC 2007-2013 - ASL 4 LANUSEI 99-12-27B

| | | |
|-----------------------------|---|----------|
| DATA: LANUSEI Febbraio 2016 | Demolizioni: Pianta Piano Terra Scala 1:100 | ARC 4 |
|-----------------------------|---|----------|

| | | |
|--|---|--|
| COMMITTENTE AZIENDA U.S.L. N. LANUSEI Via Picchinas 08045-LANUSEI | IL PROGETTISTA ARCH. PAOLO STOCCHINO | STUDIO DI PROGETTAZIONE ARCH. PAOLO STOCCHINO Via Luripione in 08048 - TORRILLI (CA) Tel.: 320 9061775 E-mail: stocchinpaolo@libero.it Pec: p.stocchin@stocchinpaolo.it |
|--|---|--|

L. 28/05/2008 art. 17, comma 2, lett. a)

RESPONSABILE TECNICO DEL PROGETTO
GEOM. GIANFRANCO STOCCHINO
Via Picchinas
08045-LANUSEI

L. 11/2/2005 art. 1, comma 1, lett. a)